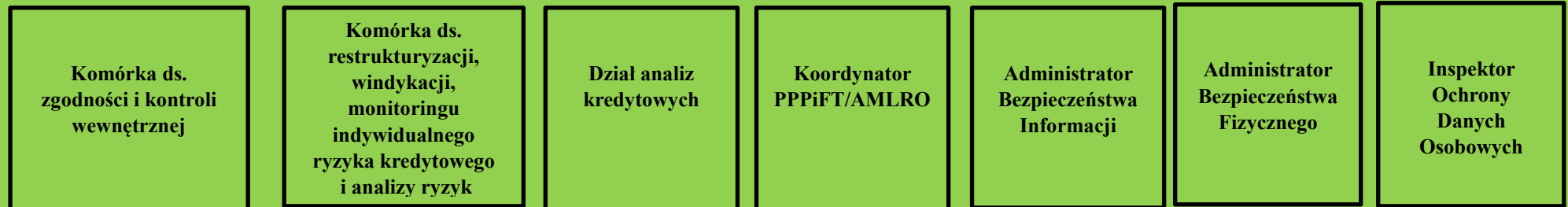


SCHEAMT SYSTEMU KONTROLI WEWNĘTRZNEJ W BS W ŁASINIE

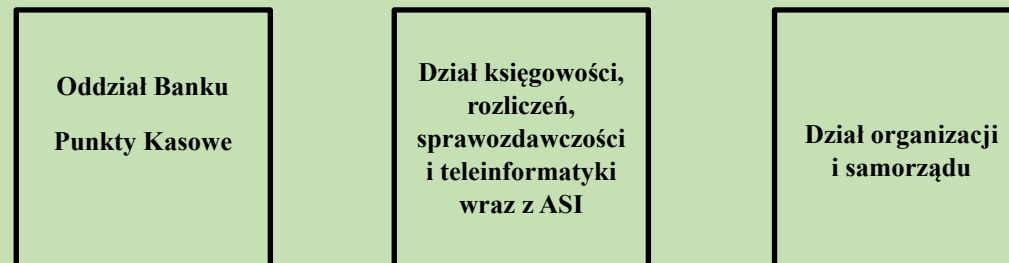


Zarządzanie ryzykiem przez pracowników na specjalnie powołanych do tego stanowiskach lub komórkach organizacyjnych, niezależne od operacyjnego zarządzania ryzykiem na pierwszym poziomie



II POZIOM OBRONY

Zarządzanie ryzykiem w działalności operacyjnej Banku



I POZIOM OBRONY